



Wehle  
Architektur &  
· Neubauten  
· Um- und Anbauten  
Immobilien  
· Verwaltung  
· Verkauf

## Einfamilienhaus Typ W1 Jurastrasse 4623 Neuendorf



**Neues freistehendes 5 ½ Zimmer Einfamilienhaus**, in Neuendorf. Mit öffentlichen Verkehrsmitteln und Individual-Verkehr optimal erschlossen. In **ruhigem Quartier ohne Durchgangsverkehr**.

Moderne, schöne Küche, **grosser Wohn- Essbereich mit 52.5 m<sup>2</sup>**, 2 Bäder, **3 geräumige Schlafzimmer mit bis zu 18.0 m<sup>2</sup>** und **Ankleide** zu Elternschlafzimmer, Büro 9.0 m<sup>2</sup>.

Geräumige **Garage mit Platz für die Gartengeräte**. **Grundstück mit Südwest-Ausrichtung, 511 m<sup>2</sup> ganztags besonnt, ruhig gelegen**.

### Haus schlüsselfertig, CHF 759'000.-

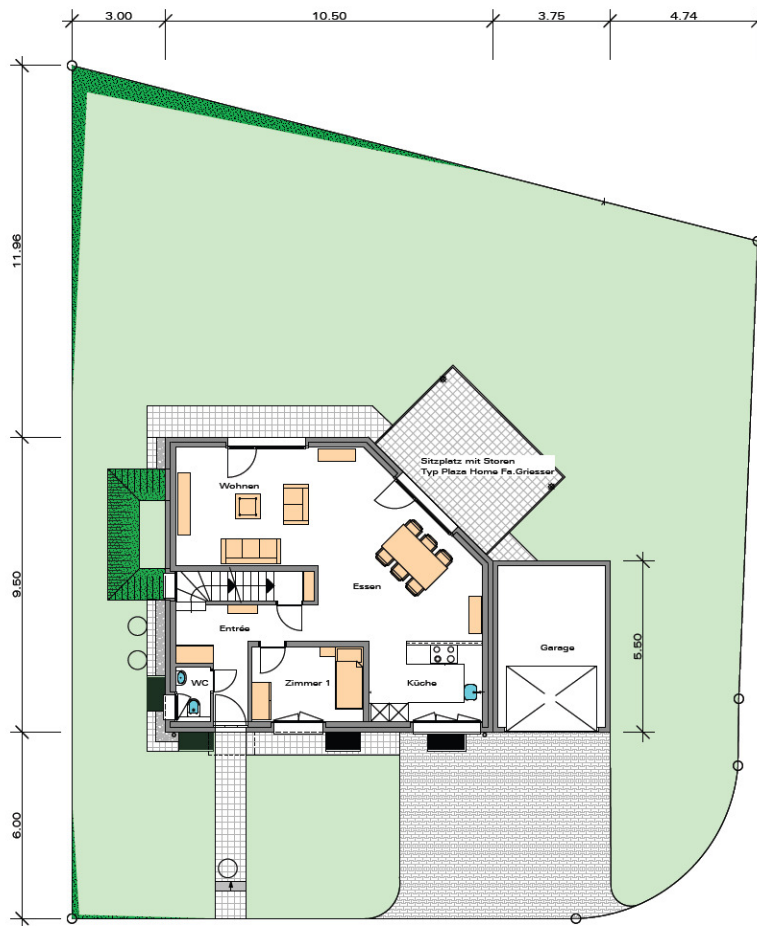
- Baubeginn Sommer 2012
- Beste Wärmedämmung nach neusten energetischen Vorschriften
- Ökologische Wärmepumpe mit Warmwasseraufbereitung
- Massivbauweise
- Holzfenster mit Alu-Flügeln und 3-fach Glas
- Grosszügige Küche mit modernen Geräten
- Schönes Bademöbel mit Steinabdeckung, Duschtrennwand, Eckbadewanne
- alle Zimmer mit TV- und Telefonanschluss



Norm-Küche, frei wählbar

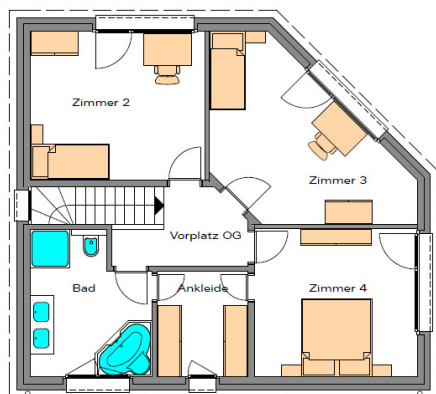


Beispiel-Bademöbel, frei wählbar



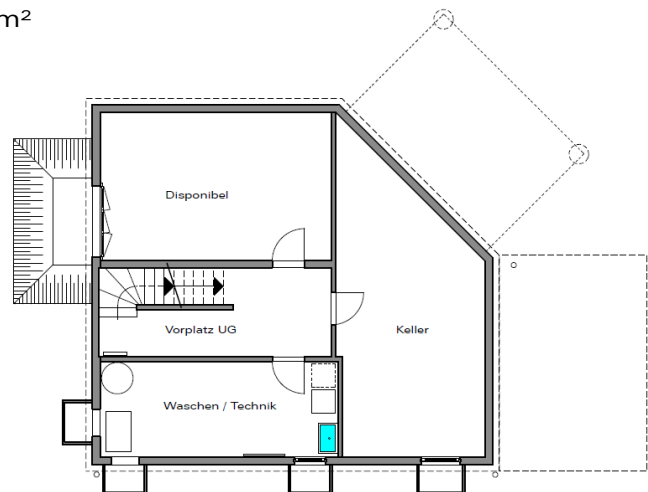
### Erdgeschoss

|                                 |                               |
|---------------------------------|-------------------------------|
| Entrée / Treppe                 | ca. 9.3 m <sup>2</sup>        |
| Zimmer 1                        | ca. 8.6 m <sup>2</sup>        |
| WC                              | ca. 1.9 m <sup>2</sup>        |
| Küche / Essen / Wohnen          | ca. 52.5 m <sup>2</sup>       |
| <b>Nettowohnfläche gerundet</b> | <b>ca. 72.3 m<sup>2</sup></b> |



### Obergeschoss

|                                 |                               |
|---------------------------------|-------------------------------|
| Vorplatz OG / ohne Treppe       | ca. 5.6 m <sup>2</sup>        |
| Zimmer 2                        | ca. 16.9 m <sup>2</sup>       |
| Zimmer 3                        | ca. 18.0 m <sup>2</sup>       |
| Zimmer 4                        | ca. 15.7 m <sup>2</sup>       |
| Bad                             | ca. 10.4 m <sup>2</sup>       |
| Ankleide                        | ca. 6.2 m <sup>2</sup>        |
| <b>Nettowohnfläche gerundet</b> | <b>ca. 72.8 m<sup>2</sup></b> |



### Untergeschoss

|                             |                               |
|-----------------------------|-------------------------------|
| Keller                      | ca. 25.7 m <sup>2</sup>       |
| Disponibel                  | ca. 22.2 m <sup>2</sup>       |
| Waschen / Technik           | ca. 14.7 m <sup>2</sup>       |
| Vorplatz / Treppe           | ca. 11.0 m <sup>2</sup>       |
| <b>Nettofläche gerundet</b> | <b>ca. 73.6 m<sup>2</sup></b> |

Änderungen und Anpassungen vorbehalten