



Wehle
Architektur &
· Neubauten
· Um- und Anbauten
Immobilien
· Verwaltung
· Verkauf

Normeinfamilienhaus Typ W1 5 1/2 Zimmer (ausbaubar auf 6 1/2 Zimmer) Kurzbeschreibung



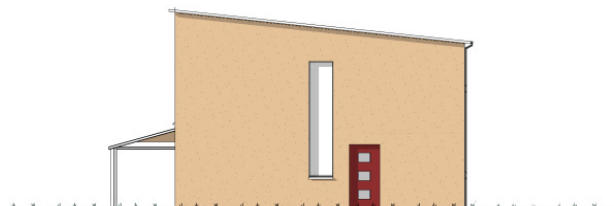
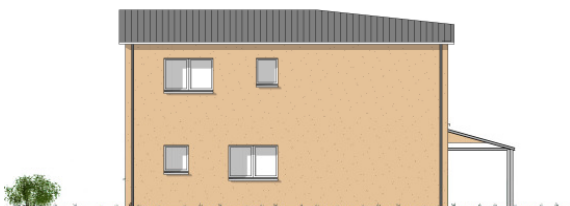
Preis Normhaus: CHF 480'000.- (Ausbau gemäss Baubeschrieb)

- Haus schlüsselfertig
- Zum festen Preis und fixen Termin
- Exkl. Land
- Exkl. Umgebung
- Exkl. Gebühren

Gerne erstellen wir Ihnen gratis eine Fixpreisofferte für Ihr Haus auf einem Grundstück Ihrer Wahl.

Kurzbeschreibung:

- Massivbauweise mit regionalen Handwerkern erstellt
- Zwei Vollgeschosse (keine Dachschräge)
- Beste Wärmedämmung
- Holzfenster mit Alu-Flügeln, 3-fach Glas
- Luft- Wasserwärmepumpe mit Warmwasseraufbereitung
- Bodenbeläge keramische Platten / Laminat
- Grosszügige Küche mit modernen Geräten
- Ein Badmöbel, eine Eckbadewanne
- Zwei Duschen davon eine mit Glastrennwand
- Alle Zimmer mit TV- und Telefonanschluss
- Erdbebennachweis nach SIA 260





Wehle
Architektur &
 · Neubauten
 · Um- und Anbauten
Immobilien
 · Verwaltung
 · Verkauf

Projektdaten

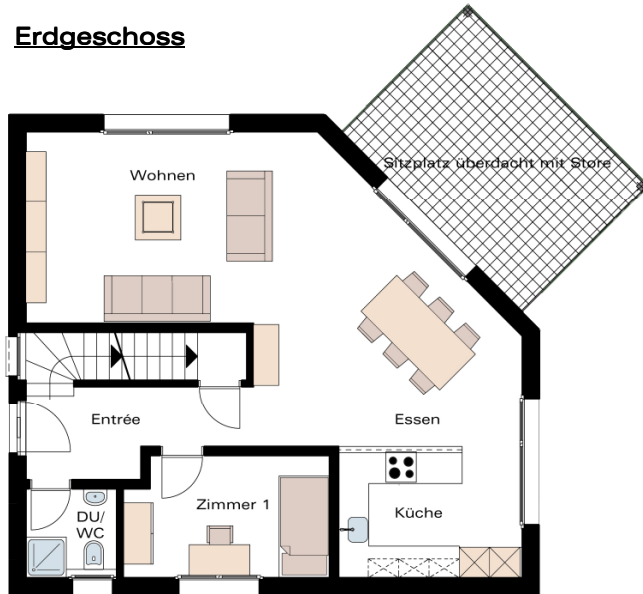
Aussenmasse 9.50 m¹ x 10.50 m¹
 Anzahl Geschosse 3
 Bruttogeschossfläche ca. 178 m²
 Nettowohnfläche ca. 216 m²
 Gebäudekubatur ca. 833 m³

Erdgeschoss

Entrée / Treppe ca. 7.1 m²
 Zimmer 1 ca. 9.4 m²
 Dusche / WC ca. 3.2 m²
 Küche / Essen / Wohnen ca. 51.6 m²

Nettowohnfläche gerundet ca. 71.3 m²

Erdgeschoss



Obergeschoss

Vorplatz OG / ohne Treppe ca. 5.6 m²
 Zimmer 2 ca. 16.9 m²
 Zimmer 3 ca. 16.8 m²
 Zimmer 4 ca. 16.5 m²
 Ankleide ca. 5.7 m²
 Bad ca. 10.4 m²

Nettowohnfläche gerundet ca. 71.9 m²

Untergeschoss

Disponibel ca. 21.3 m²
 Keller ca. 26.3 m²
 Waschen / Technik ca. 14.7 m²
 Vorplatz / Treppe ca. 10.5 m²

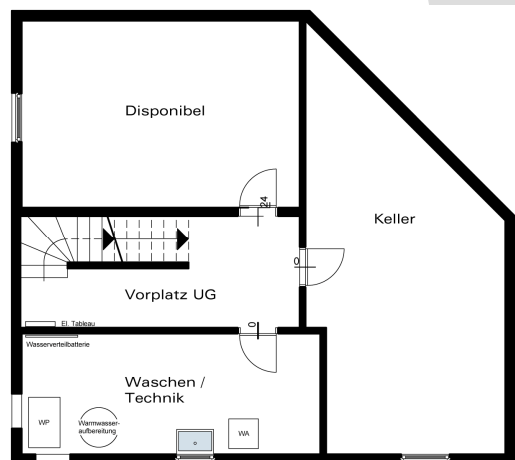
Nettofläche gerundet ca. 72.8 m²

Änderungen und Anpassungen vorbehalten

Obergeschoss



Untergeschoss



Grosszügige Räume, funktionale und gut möblierbare Raumeinteilungen. Grundriss Anpassungen sind möglich: Küche mit Kochinsel, Ausbau vom Disponibel. Stellen Sie uns Ihre Fragen.